

## Инструкция для инсталляции IP-адреса в оборудование Axis Communications

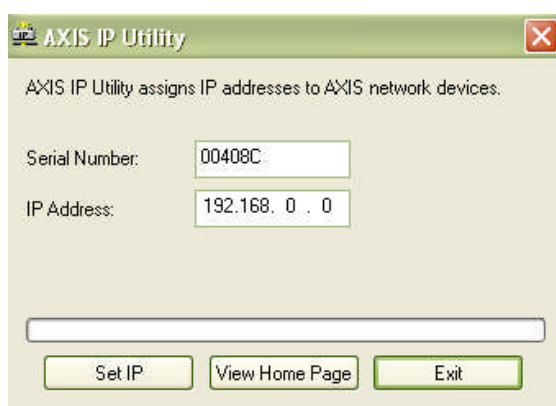
Для инсталляции IP-адреса в оборудование Axis Вам необходимо провести следующие действия:

1. Необходимо привести оборудование в установку **default** нажатием кнопки **reset**.
  - a) Включите устройство с сеть питания.
  - b) Нажмите и удерживайте кнопку **reset** в течение 10 секунд.
  - c) Не отпуская кнопку **reset**, отключите питание от оборудования.
  - d) Ожидаем 10 секунд и затем подключаем оборудование к питанию.
  - e) После подключения питания ожидаем еще 10 секунд и только после этого отпускаем кнопку **reset**.

Если Вы правильно следовали инструкции по возврату в состояние **default**, оборудование приняло состояние заводских установок.

2. Далее переходим к следующему пункту (инсталляция IP-адреса).

- a) Скачиваем [Axis IP Utility](#) и сохраняем в Вашем компьютере.
- b) Распаковываем zip-архив в удобную для Вас папку в компьютере.
- c) Подключаем оборудование к компьютеру (используем кросс-кабель RJ-45)
- d) Запускаем [Axis IP Utility](#). На экране появится интерфейс для ввода данных.



Укажите MAC - адрес оборудования в верхнем поле программы инсталляции.

В нижнем поле укажите IP-адрес для инсталляции в оборудовании.

**Внимание!** (IP-адрес который Вы хотите инсталлировать, должен соответствовать той IP-зоне, в которой работает Ваш компьютер)

После того как данные введены в соответствующие поля, нажмите кнопку **Set IP**

Примерно через 10-15 секунд IP-адрес инсталлируется в оборудование, и на экране монитора появится новое окно с информацией о завершении установки.

Нажмите кнопку **<OK>** на информационной панели.

И самый последний момент операции по инсталляции IP-адреса:

- a) Нажмите кнопку **View Home Page** для первого запуска оборудования.
- b) Установите желаемый пароль (этот пароль будет иметь статус для администрирования)

Ваше оборудование готово к работе.