

# AXIS Camera Management

*Эффективный инструмент управления вашими сетевыми видео продуктами AXIS*

При любой установке, с любым количеством видео продуктов Axis, AXIS Camera Management предлагает мощные и эффективные средства установки и управления.

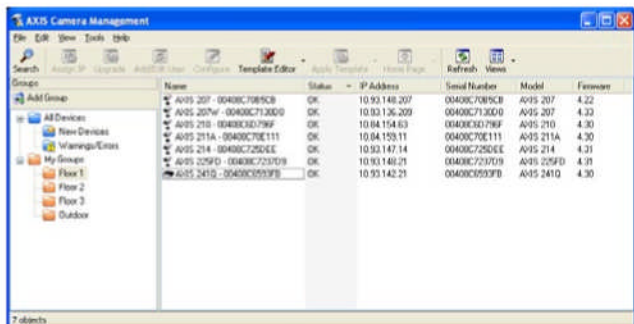
С данной программой, установленной на вашем ПК с операционной системой Windows, вы можете автоматически определять по локальной сети различные видео продукты Axis, используя стандартные Интернет протоколы. Кроме этого, вы можете присваивать IP адреса, конфигурировать и показывать статус подключения и управлять обновлением ПО различных видео устройств Axis последовательно или параллельно. Также можно управлять удаленными видео устройствами с известными IP адресами.

Для удобства просмотра видео устройства могут быть сгруппированы в определенные пользователем группы и подгруппы, например «Строение А - второй этаж» и т.д. При добавлении новых видео устройств Axis в сеть или при изменении статуса (например, сбоя соединения), видео устройства располагаются в предопределенных группах для удобства обработки. Видео устройства могут быть легко перегруппированы, что делает возможным эффективный просмотр и управление вашей конкретной системы видеонаблюдения. AXIS Camera Management предлагает возможность безопасного подключения видео продуктов Axis с помощью HTTPS кодирования.

Гибкое управление программным обеспечением упрощает управление вашими видео продуктами Axis video по сети.



- *Определение видео продуктов Axis в сети*
- *Настройка IP адресов*
- *Конфигурирование единичных или групповых устройств*
- *Показ статуса местных и удаленных видео устройств*
- *Обновление ПО различных устройств последовательно или параллельно*
- *Использование стандартных Интернет протоколов*



## Спецификации

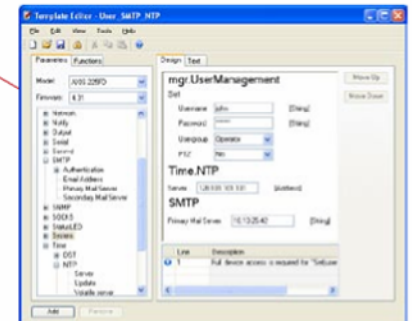
<b>Поддерживаемые продукты</b>	Видео продукты AXIS с программным обеспечением версии 4.03.4.10 или выше за исключением AXIS 205/230/250S/262/292	<b>Регистрация</b>	Регистрация выполненных действий и измененного статуса дополнена функциями «допривалки/поиск»
<b>Обнаружение новых устройств</b>	Периодическое обследование локальной сети для поиска новых видео устройств	<b>Безопасность</b>	Использование HTTPS кодирования между приложением и видео устройством (если поддерживается устройством). Возможность запоминания и кодировки паролей, доступ к использованию устройств только о определенным пользователям. Использование только стандартных сетевых протоколов в локальных устройствах, обновлении ПО и изменении статуса
<b>Группировка устройств</b>	Группы новых устройств Группы устройств с измененным статусом Заданные пользователем группы		
<b>Настройка IP</b>	Установка фиксированных IP адресов от AXIS Camera Management вручную или в заданном промежутке	<b>Язык</b>	английский
<b>Поддержка удаленных устройств</b>	Известные IP адреса поддерживаемых удаленных устройств за пределами локальной сети могут быть введены вручную	<b>Минимальные системные требования</b>	Pentium III CPU 1 GHz или выше или аналог AMD 256 MB RAM Видеокарта XGA (1024x768) Windows XP Pro SP1, Windows 2000 SP4, Server 2003 SP1 Microsoft .NET 2.0 (включено в установочный диск) Для других операционных систем и браузеров смотрите информацию на <a href="http://www.axis.com/techsup">www.axis.com/techsup</a>
<b>Конфигурирование</b>	Конфигурирование единичных или групп устройств с использованием шаблонов. Шаблоны могут создаваться с использованием существующего устройства или с нуля.		
<b>Управление базой клиентов</b>	Список/добавить/редактировать/удалить пользователей	<b>Поддерживаемые протоколы</b>	IP, HTTP, HTTPS, SSL/TSL, TCP, UPnP (SSDP), ICMP, Bonjour. Более подробная информация об использовании протоколов доступна на сайте: <a href="http://www.axis.com">www.axis.com</a>
<b>Статус и детали</b>	Возможность показа статуса известных устройств		
<b>Поддержка обновления ПО</b>	Обновление ПО различных устройств последовательно или параллельно. Автозагрузка последних версий ПО AXIS		
<b>Обновление ПО</b>	HTTP или HTTPS		



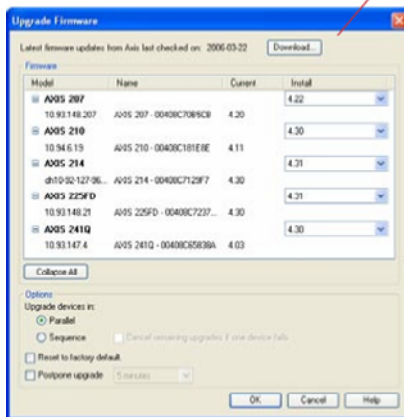
Средства AXIS Camera Management обнаруживают видео устройства как в локальной сети, так и в удаленных сетях



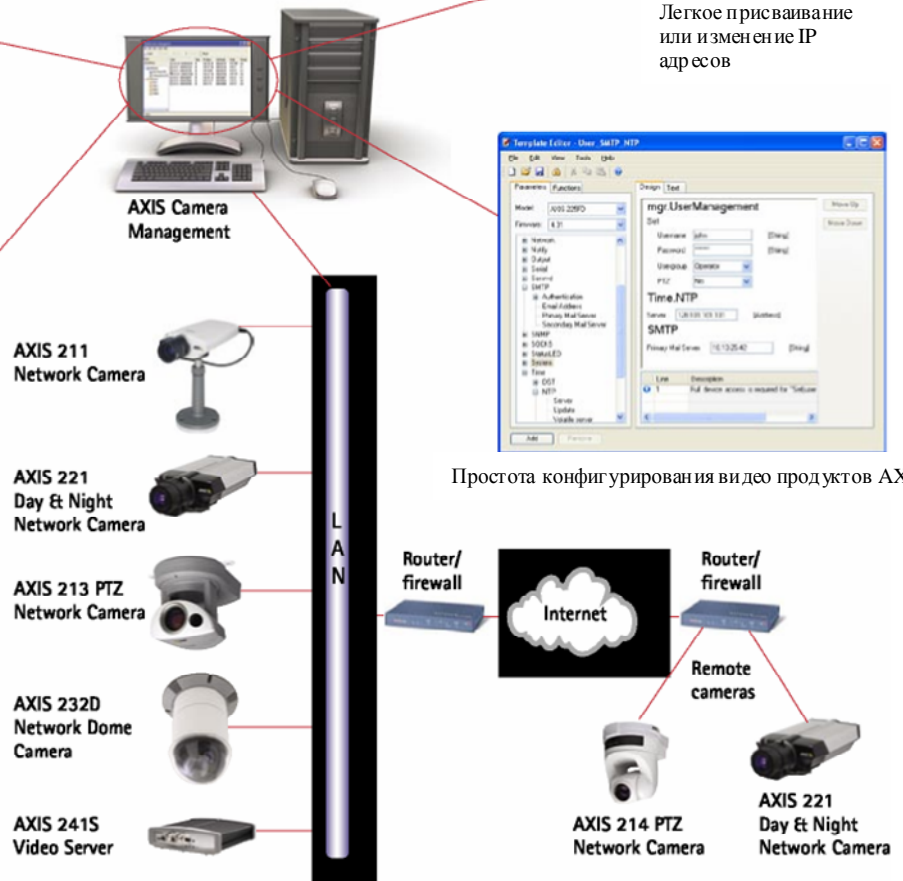
Легкое присваивание или изменение IP адресов



Простота конфигурирования видео продуктов AXIS



Программное обеспечение единичных или сгруппированных видео продуктов AXIS различных моделей легко обновляется последовательным или параллельным способом



[www.axis.com](http://www.axis.com)

©2005 Axis Communications AB. Логотип Axis есть зарегистрированная торговая марка Axis Communications AB. Все другие названия компаний и продуктов есть зарегистрированные марки от ответствующих компаний. AXIS оставляет за собой право вносить изменения в спецификации без предварительного уведомления.

**AXIS**  
COMMUNICATIONS  
Make your network smarter